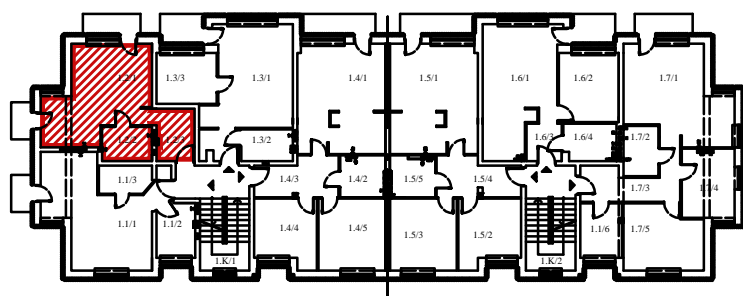




BUDYNEK NR 4 MIESZKANIE 12 PIĘTRO 1



LOKAL MIESZKALNY NR 1.2

L.p	NAZWA POMIESZCZENIA	POWIERZCHNIA UŻYTKOWA [m ²]
1.2/1	POKÓJ DZIENNY + ANEKS KUCHENNY + ANEKS SYPIALNY	25,4
1.2/2	ŁAZIENKA	4,9
1.2/3	PRZEDPOKÓJ	5,7
RAZEM LOKAL NR 1.2		36,0m ²

