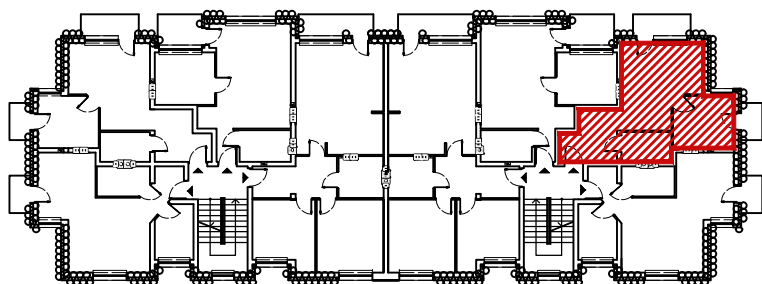




Lesny  
ZAKATEK

# BUDYNEK NR 5 MIESZKANIE 17 PIĘTRO 1



LOKAL MIESZKALNY NR 1.7

L.p	NAZWA POMIESZCZENIA	POWIERZCHNIA UŻYTKOWA [m <sup>2</sup> ]
1.7/1	POKÓJ DZIENNY + ANEKS KUCHENNY	17,53
1.7/2	POKÓJ	9,13
1.7/3	ŁAZIENKA	4,29
1.7/4	PRZEDPOKÓJ	7,28
	RAZEM LOKAL NR 1.7	38,23m <sup>2</sup>

